



РОСПОТРЕБНАДЗОР

ЕДИНЫЙ КОНСУЛЬТАЦИОННЫЙ ЦЕНТР
РОСПОТРЕБНАДЗОРА 8-800-555-49-43

ГРИПП – СИМПТОМЫ И ПРОФИЛАКТИКА

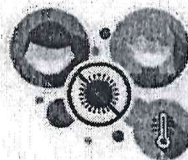
Грипп – это инфекционное заболевание, возбудителем которого является вирус

СИМПТОМЫ ГРИППА: жар, озноб, усталость, головная боль, насморк или заложенность носа, кашель (боль или першение в горле), боль в мышцах и суставах

ВАЖНО!

- Самолечение при гриппе недопустимо. Поставить диагноз и назначить необходимое лечение должен врач
- При температуре 38-39 градусов вызовите врача на дом
- Крайне опасно переносить грипп на ногах – это может привести к тяжелым осложнениям

БЕРЕГИТЕ СЕБЯ
И БЛИЗКИХ



ЧАЩЕ МОЙТЕ
РУКИ



НЕ ЗАНИМАЙТЕСЬ
САМОЛЕЧЕНИЕМ!

ЧТО ДЕЛАТЬ, ЕСЛИ ВЫ ЗАБОЛЕЛИ:

- Оставайтесь дома
- Соблюдайте постельный режим
- Выполняйте все рекомендации лечащего врача
- При кашле или чихании прикрывайте нос и рот платком
- Принимайте лекарства вовремя
- Пейте как можно больше жидкости (горячий чай, клюквенный или брусничный морсы, щелочные минеральные воды)

КАК СНИЗИТЬ РИСК ЗАРАЖЕНИЯ ОКРУЖАЮЩИХ

- По возможности изолируйте больного в отдельной комнате
- Регулярно проветривайте помещение, где находится больной
- При уходе за больным используйте маску

КАК ЗАЩИТИТЬ СЕБЯ ОТ ГРИППА

- Наиболее эффективное средство защиты от гриппа – своевременная вакцинация*
- Полноценно питайтесь, ведите здоровый образ жизни, высыпайтесь и занимайтесь физкультурой
- Мойте руки
- Промывайте нос
- Регулярно делайте влажную уборку помещений
- Регулярно проветривайте и увлажняйте воздух в помещении
- Используйте маски в общественных местах и в транспорте
- По возможности избегайте мест массового скопления людей
- Избегайте тесных контактов с людьми, которые имеют признаки заболевания (кашель, чихание)

- В случае появления заболевших гриппом в семье или рабочем коллективе — начинайте приём противовирусных препаратов с профилактической целью (по согласованию с врачом с учётом противопоказаний и согласно инструкции по применению препарата).

**Вакцинация рекомендуется всем группам населения, но особенно показана детям начиная с 6 месяцев, людям, страдающим хроническими заболеваниями, беременным женщинам, а также лицам из групп профессионального риска — медицинским работникам, учителям, студентам, работникам сферы обслуживания и транспорта. Вакцинация должна проводиться за 2-3 недели до начала роста заболеваемости.*

Подробнее на www.rosпотребнадзор.ru



РОСПОТРЕБНАДЗОР

ЕДИНЫЙ КОНСУЛЬТАЦИОННЫЙ ЦЕНТР
РОСПОТРЕБНАДЗОРА 8-800-555-49-43

О РАЗЛИЧИЯХ СИМПТОМОВ ГРИППА И ОРВИ

**ГРИПП – ОПАСНОЕ ЗАБОЛЕВАНИЕ В ГРУППЕ ОСТРЫХ
РЕСПИРАТОРНЫХ ВИРУСНЫХ ИНФЕКЦИЙ**

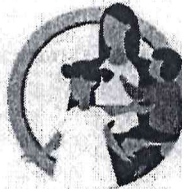
РИСК ТЯЖЕЛОГО ТЕЧЕНИЯ ГРИППА И ОРВИ ЗНАЧИТЕЛЬНО ВЫШЕ:



У ПОЖИЛЫХ ЛЮДЕЙ
СТАРШЕ 65 ЛЕТ



У БЕРЕМЕННЫХ
ЖЕНЩИН



У ДЕТЕЙ ДО 5 ЛЕТ



У ЛИЦ, ИМЕЮЩИХ
ХРОНИЧЕСКИЕ ЗАБОЛЕВАНИЯ



У ЛИЦ С ОСЛАБЛЕННОЙ
ИММУННОЙ СИСТЕМОЙ

СИМПТОМЫ ПРОСТУДЫ (ОРВИ)

Постепенное начало, лихорадка (до 38 °С), насморк с обильным слизистым отделяемым, заложенность носа, кашель, чихание, боль в горле. Обычно прогноз благоприятный, выздоровление как правило наступает через 7-10 дней, хотя симптомы могут сохраняться до 2 недель. Специфической вакцины от простуды не существует.

СИМПТОМЫ ГРИППА

Внезапное начало, сухой, отрывистый кашель, лихорадка до 40° С, озноб, боль в мышцах, головная боль, боль в горле, заложенность носа при отсутствии отделяемого из носовых ходов, сильная усталость, которая может длиться до двух недель, возможны тошнота, рвота, диарея. При появлении первых симптомов заболевания – оставайтесь дома и вызовите врача. Самолечение недопустимо.

Подробнее на www.rospotrebnadzor.ru

РОСПОТРЕБНАДЗОР

ЕДИНЫЙ КОНСУЛЬТАЦИОННЫЙ ЦЕНТР
РОСПОТРЕБНАДЗОРА 8-800-555-49-43

ОСНОВНЫЕ РАЗЛИЧИЯ МЕЖДУ СИМПТОМАМИ COVID-19, ОРВИ И ГРИППА

СИМПТОМЫ	КОРОНАВИРУС	ОРВИ	ГРИПП
Повышенная температуры	часто	редко	часто
Усталость	часто	иногда	часто
Кашель	часто(сухой)	иногда	часто
Чихание	нет	часто	часто
Потеря обоняния	часто	иногда	иногда
Боль в суставах (ломота)	часто	иногда	часто
Насморк	иногда	часто	редко
Боль в горле	иногда	часто	редко
Диарея	иногда	нет	редко
Головная боль	часто	иногда	часто
Одышка	иногда	нет	иногда
Искажение вкуса	часто	нет	нет
Заложенность ушей	редко	редко	редко



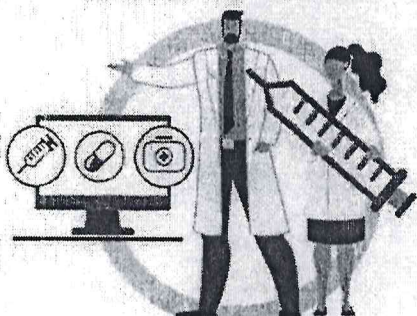
РОСПОТРЕБНАДЗОР

ЕДИНЫЙ КОНСУЛЬТАЦИОННЫЙ ЦЕНТР
РОСПОТРЕБНАДЗОРА 8-800-555-49-43

ПРОФИЛАКТИКА ГРИППА – ВАКЦИНАЦИЯ!

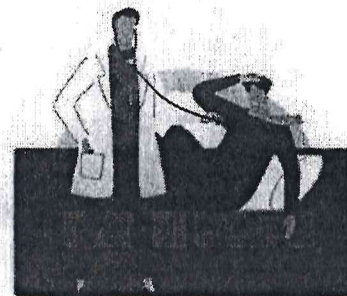
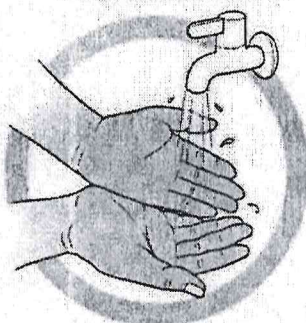
Роспотребнадзор напоминает, что в начале сентября открылась кампания по вакцинации против гриппа. Период с сентября по ноябрь самое подходящее время для вакцинации от гриппа, так как прививаться нужно за две-три недели до начала подъема заболеваемости, чтобы успел сформироваться необходимый иммунитет. Эпидемиологи и инфекционисты единодушны: прививка от гриппа нужна.

БЕРЕГИТЕ СЕБЯ И БЛИЗКИХ



ВАКЦИНИРУЙТЕСЬ!

ЧАЩЕ МОЙТЕ РУКИ



НЕ ЗАНИМАЙТЕСЬ САМОЛЕЧЕНИЕМ!

Подробнее на www.rosпотребнадзор.ru